

マサル号 配管部品・集合フードは・・・

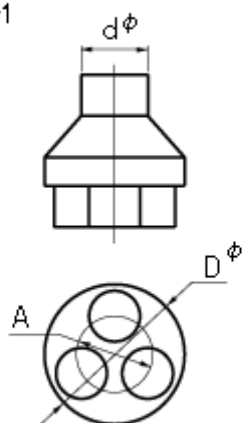
少量から大量まで別注品も請け賜われます。ご一報ください。

- 木工場、製材工場その他各種工場に於ての集塵工事、各空気輸送、空調、冷暖房用のダクトに簡単に取り付けられる様、製作されたものです。
- 標準在庫で豊富な品種、あらゆる配管設計に即応しています。
- 鋼板製メッキ付により、丈夫で耐久力に優れ、量産の為価格が低康です。

亜鉛引き鉄板製 蜂の巣管

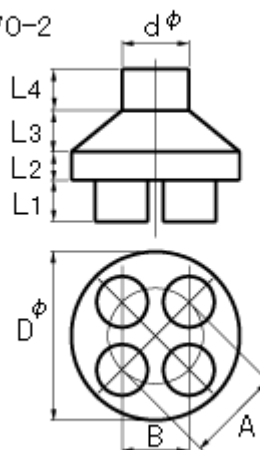
枝3ヶ取り型

No.170-1



枝4ヶ取り型

No.170-2

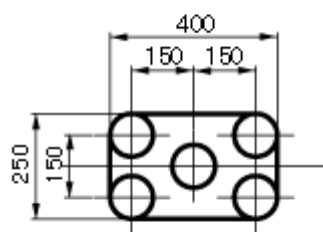


各部寸法	枝3ヶ取			枝4ヶ取		
	100φ	125φ	150φ	100φ	125φ	150φ
吸い込み口径	100φ	125φ	150φ	100φ	125φ	150φ
dφ	175	225	250	200	250	300
Dφ	325	385	440	350	425	500
L1	80	80	80	80	80	80
L2	60	60	60	60	60	60
L3	120	120	120	150	150	150
L4	80	80	80	80	80	80
A	175	210	240	200	250	300
B	-	-	-	141.4	176.8	212.1

亜鉛引き鉄板製 蜂の巣管

枝5ヶ取り型

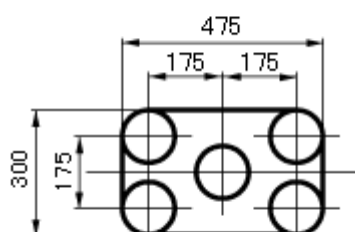
No.170-3



100φ 吸い込み口5個

枝5ヶ取り型

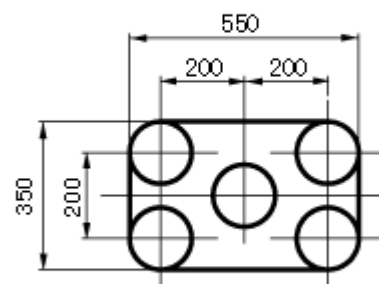
No.170-4



125φ, 150φ 吸い込み口5個

枝5ヶ取り型

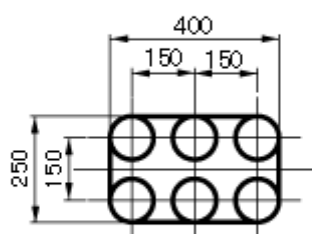
No.170-5



175φ 吸い込み口5個

枝6ヶ取り型

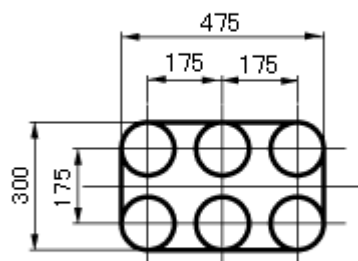
No.170-6



100φ 吸い込み口6個

枝6ヶ取り型

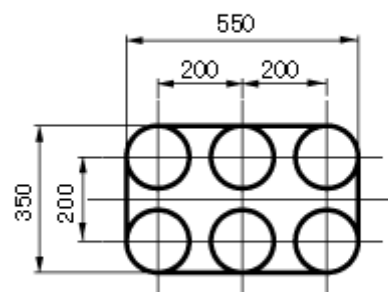
No.170-7



125φ, 150φ 吸い込み口6個

枝6ヶ取り型

No.170-8



175φ 吸い込み口6個